



PARTOUT
OÙ LA NATURE
A BESOIN
DE NOUS

Programme d'animations 2017



**Visite guidée
du Marais de
Saône***

Samedi 11 février 9h-12h30
**Pourquoi protéger les
zones humides?**

L'actualité est riche d'événements directement liés à la destruction des zones humides. Lors d'une sortie de découverte du marais de Saône, venez découvrir les raisons de la préservation de ces milieux si particuliers.

Toutes les animations sont gratuites.

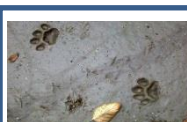
Inscription et renseignements complémentaires au
03 81 61 36 44 ou 06 51 46 42 22
au minimum 48h avant la sortie.



**Atelier
éco-citoyen
de la MEFC***

Mardi 21 février 18h30-20h30
**Bien préparer son sol
pour le printemps**

Quels soins apporter au sol de son jardin potager aux premiers rayons du soleil. Conseils pour assurer aux futurs jeunes plants une belle croissance en vue d'une production saine.



**Visite guidée
du Marais de
Saône***

Samedi 1 avril 9h-12h30
**Traces et indices de la
vie sauvage**

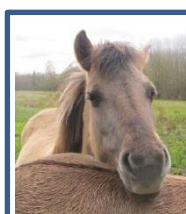
Découverte du Marais de Saône en portant une attention toute particulière aux traces et indices de présence de la vie sauvage.



**Sur la piste
des ENS du
Doubs***

Samedi 15 avril 9h-12h30
**Le cirque de Nans
d'hier à aujourd'hui**

Découverte de la vie autour du spectaculaire cirque de Nans, des vestiges de l'Age de Bronze à aujourd'hui.



**Visites
guidées du
Marais de
Saône***



**Atelier
éco-citoyen
de la MEFC***



**Atelier
éco-citoyen
de la MEFC***

Samedi 27 mai 11h-18h
Fête du marais

Le Syndicat Mixte du Marais de Saône organise pour la seconde année la fête du marais. Au programme: animations nature, stands, balades en calèche et deux visites du marais animées par FNE-Doubs.

Mardi 6 juin 18h30-20h30
**Les ondes
électromagnétiques:
danger pour la santé?**

Etat des lieux des progrès scientifiques sur la question, présentation des alternatives pour lutter contre ses nuisances et témoignages.

Mardi 13 juin 18h30-20h30
Le bio label

Lever le voile sur les mystères de la labellisation, ses vertus et ses écueils. Construire son guide personnalisé des labels écologiques et équitables. Témoignage d'un membre de Nature et Progrès.



**Visite guidée
du Marais de
Saône***

Samedi 17 juin 9h-12h30
**La vie sauvage du
marais**

Découverte du Marais de Saône et de l'incroyable diversité du vivant qui y habite.



**Atelier
éco-citoyen
de la MEFC***

Mardi 12 septembre 18h30-20h30
**Une haie champêtre
chez soi**

Découverte des espèces locales champêtres caractéristiques, de leurs atouts paysagers et environnementaux et de leurs rôles.



**Visite guidée
du Marais de
Saône***

Samedi 23 septembre 9h-12h30
**Patrimoine et
traditions au marais**

Découverte du Marais de Saône, des usages et des traditions au fil des siècles.



**Les
mercredis
des enfants
de la MEFC***



**Jour de la
nuit***



**Atelier
éco-citoyen
de la MEFC***

Mercredi 11 octobre 14h-16h30
Les bruits de la nuit

Venez vivre l'ambiance d'une nuit de printemps dans la forêt. Entendre les sons, les chants et apprendre à dessiner, peindre et découper les silhouettes des animaux sauvages que l'on aura entendu pendant la séance.

Samedi 14 octobre 18h30-20h30
La nuit autrement

Venez entendre à quoi ressemblerai la ville si nous baissions l'intensité lumineuses de nos lampes et mettions en sourdine quelques-uns de nos bruits parasites.

Mardi 11 octobre 18h30-20h30
**Balade nocturne à
Chaudanne**

Après une écoute des différents sons de la forêt, balade à la lueur de la lune à la découverte des mystères de la nuit. Soupe pour les participants les plus sages.



FNE Doubs est une association loi 1901 de protection de la nature et de l'environnement, fédération départementale des associations de protection de la Nature et de l'environnement du Doubs.

Tél: 03 81 61 36 44
contact@fne-doubs.fr
www.fne-doubs.org

***Visite guidée du Marais de Saône:**
Rendez-vous sur le parking du collège de Saône un quart d'heure avant le début de la sortie.

***MEFC:** Maison de l'Environnement de Franche-Comté
7, rue Voirin 25000 Besançon
www.maison-environnement-franche-comte.fr

***ENS du Doubs:** Espaces Naturels Sensibles.
Sortie en partenariat avec le Conseil départemental du Doubs.

***Jour de la nuit:** En partenariat avec la Ville de Besançon et l'association Pic et Perches.
Action à confirmer.